




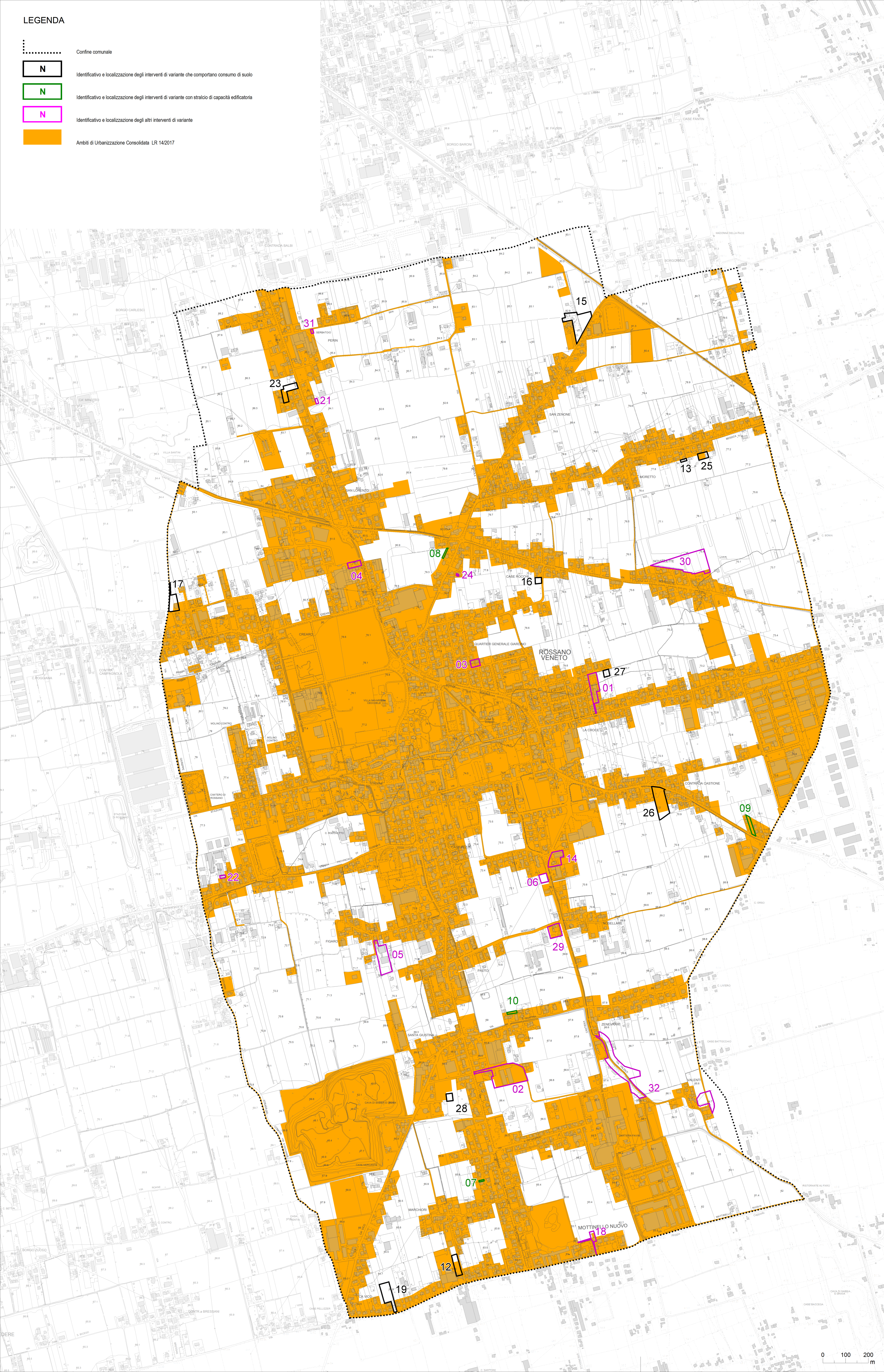


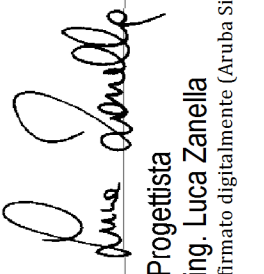


LEGENDA

-  Confine comunale
-  Identificativo e localizzazione degli interventi di variante che comportano consumo di suolo
-  Identificativo e localizzazione degli interventi di variante con stralcio di capacità edificatoria
-  Identificativo e localizzazione degli altri interventi di variante
-  Ambiti di Urbanizzazione Consolidata LR 14/2017




Realizzazione GIS con  STUDIO LUCIA ZANELLA INGEGNERE RESPONSABILE
 PRODOTTORE CON CONTRATTO DI PROGETTO


 Sindaco 
 Progettista
 Ing. Luca Zanello
 Firmato digitalmente (Avviso Sige)

Assessorato Urbanistica-Edilizia Privata
 Responsabile Ufficio Tecnico
 dott. Ivan Moresco

Sindaco
 Marco Zonta


 PI 2023 PIANOREGOLATORE COMUNALE - PIANO DEGLI INTERVENTI
 COMUNE DI ROSSANO VENETO - VI
 dicembre 2023

CONSUMO DI SUOLO
 Localizzazione degli interventi riferiti agli AUC
 PIANO DEGLI INTERVENTI - VARIANTE N. 11

v2
 scala

0 100 200 m