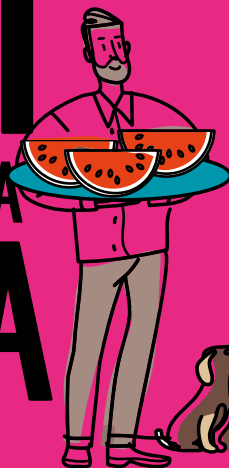




CONSIGLIO
DI BACINO
BRENTA
PER I RIFIUTI



SCEGLI DI FARE LA DIFFERENZA



*Piccole Azioni
Consapevoli*

MODALITÀ DI CONFERIMENTO
DEI RIFIUTI

Comune di Rossano Veneto

IL TERRITORIO

Gentile utente, se non ricordi in che zona si trova la tua utenza inquadra il Qr code o collegati al sito www.etraspa.it e verifica la tua via.



LA TARIFFA SU MISURA TARIFFA RIFIUTO SECCO RESIDUO



USO CORRETTO DEI CONTENITORI

1. COME?

Conferire i rifiuti nei contenitori ETRA.
Non pressare il contenuto.

2. DOVE?

Posizionare i contenitori su suolo pubblico.

3. QUANDO?

Esporre i rifiuti la sera prima del giorno di raccolta.

4. DOPO LO SVUOTAMENTO

Riportare il proprio contenitore in suolo privato.

Ricordiamo che il contenitore potrebbe essere lasciato con il coperchio aperto e/o in posizione distesa.

PRESTARE ATTENZIONE A NON SCAMBIARE IL CONTENITORE CON I VICINI. Per verificare la matricola del tuo contenitore del secco accedi ai servizi online di ETRA su www.etraspa.it.

È ASSOLUTAMENTE VIETATO:

- **ABBANDONARE I RIFIUTI**
(i rifiuti vanno conferiti SOLO nei luoghi autorizzati)
L'abbandono crea danno all'ambiente e ulteriori costi di pulizia del territorio a carico di tutti i cittadini!
- **BRUCIARE QUALSIASI TIPOLOGIA DI RIFIUTO**
(si sprigionano tossine dannose per la salute)
- **UTILIZZARE SACCHI NERI PER IL CONFERIMENTO**
(non è possibile distinguere la tipologia di rifiuto)
- **UTILIZZARE I CESTINI STRADALI PER GETTARE I RIFIUTI DOMESTICI**
(solo rifiuti da passeggio)
- **UTILIZZARE PER IL CONFERIMENTO I CONTENITORI ALTRI**
- **DANNEGGIARE LE ATTREZZATURE PER LA RACCOLTA**
(personali e stradali)
I costi di riparazione oltre che segno di inciviltà ricadono su tutti i cittadini!

Le violazioni al Regolamento vigente sono perseguite a norma di legge con sanzioni amministrative pecuniarie da 25 a 500 euro.

*I cestini stradali
devono essere utilizzati
esclusivamente per conferire
i rifiuti da passeggio.*

Chi deposita i rifiuti domestici
commette un reato sanzionabile.



DOVE LO BUTTO?

INDICAZIONI PER UNA CORRETTA DIFFERENZIAZIONE DEI RIFIUTI



UMIDO ORGANICO

BIODEGRADABLE WASTE | DÉCHETS ORGANIQUES



NON CONFERIRE

- Capsule di caffè
- Conchiglie o gusci di molluschi
- Mozziconi di sigarette
- Ossi



CARTA E CARTONE

PAPER AND CARDBOARD | PAPIER ET CARTON



NON CONFERIRE

- Carta e cartone eccessivamente sporchi
- Carta carbone, carta chimica (scontrini) e carta vetrata
- Carta da forno
- Carta fotografica
- Lastre ospedaliere



IMBALLAGGI IN PLASTICA E METALLI

PLASTIC PACKAGING AND METALS
EMBALLAGES EN PLASTIQUE ET MÉTAUX



NON CONFERIRE

- Bombolette spray con pittogrammi di pericolo
- Bottiglie contenenti liquidi
- Contenitori con pittogrammi di pericolo di provenienza non domestica
- Contenitori per colle e silicone
- Contenitori per soluzioni ospedaliere
- Manufatti per l'edilizia e l'idraulica (tubi, fili, elettrici, materiale isolante, reti varie, ecc.)
- Manufatti per il giardinaggio (teli di nylon, ombreggianti, reti per pacciamatura, tubi per l'irrigazione, ecc.)
- Oggetti in acciaio o in ottone di piccole dimensioni (posate, piccole pentole, chiodi, ecc.)
- Oggetti in metallo di grandi dimensioni (stendibiancheria, scale, ecc.)
- Plastica rigida (arredi e giochi da giardino, secchi e bacinelle, soprammobili, casalinghi, vasi e sottovasi, ecc.)
- Oggetti gonfiabili (piscine, salvagenti, materassini, ecc.)
- Posate di plastica monouso



SECCO RESIDUO

RESIDUAL WASTE | DÉCHETS SECS RESTANT



NON CONFERIRE

- Rifiuti e imballaggi in materiali riciclabili
- Sostanze pericolose
- Rifiuti ingombranti
- Lampadine
- Neon
- Rifiuti elettrici ed elettronici
- Sigarette elettroniche

ATTENZIONE: MISURAZIONE PUNTUALE DEI CONFERIMENTI EFFETTUATI



VETRO

GLASS | VERRE



NON CONFERIRE

- Contenitori in vetro per soluzioni ospedaliere
- Copridamigiane
- Cristallo
- Lampadine a basso consumo e a incandescenza
- Lastre di vetro o vetri per finestre e parabrezza
- Piatti e oggetti di ceramica, terracotta e porcellana
- Pirex
- Tappi



VERDE E RAMAGLIE

GARDEN WASTE | VERT



NON CONFERIRE

- Ceppi di alberi e legno trattato di qualsiasi tipo



INDUMENTI

CLOTHING | VETEMENTS

Conferire gli indumenti in sacchetti chiusi.



INERTI

INERT WASTE | INERTES

Servizio gratuito per 1 chiamata all'anno (NUMERO VERDE 800 247842 solo utenze domestiche) e un quantitativo massimo di 150 litri (circa 10 secchi).



OLIO VEGETALE

VEGETABLE OIL | HUILE VÉGÉTALE

Introdurre solo olio per uso alimentare in contenitori di plastica a perdere chiusi con il tappo.



INGOMBRANTI

BULKY WASTE | ENCOMBRANTS

Solo rifiuti di grandi dimensioni. Servizio gratuito per 2 chiamate all'anno (NUMERO VERDE 800 247842) e un quantitativo massimo per prenotazione di 5 pezzi in 2m² complessivi.



CENTRO DI RACCOLTA



FARMACI

DRUGS | DROGUES



NON CONFERIRE

Confezioni di cartoncino e termometri



CENTRO DI RACCOLTA



RAEE

RIFIUTI DA APPARECCHIATURE ELETTRICHE ED ELETTRONICHE

ELECTRONICS WASTE | ÉLECTRONIQUE

TONER E CARTUCCE INKJET

Le utenze domestiche possono conferire le cartucce esauste di stampanti presso il Centro di raccolta. Le utenze non domestiche (aziende, esercizi commerciali, enti pubblici e scuole) possono richiedere un preventivo per il ritiro del toner e delle cartucce inkjet esausti contattando l'Agenzia delle Aziende all'indirizzo commerciale@etraspa.it.



CENTRO DI RACCOLTA

Per legge, chi acquista un'apparecchiatura elettrica ed elettronica può conferire presso lo stesso negozio un RAEE equivalente (eletrodomestico della stessa tipologia). Senza alcun obbligo di acquisto è inoltre possibile conferire, sempre gratis, piccoli RAEE presso punti vendita di grandi dimensioni.



PERICOLOSI

DANGEROUS MUNICIPAL WASTE | DÉCHETS URBAINS DANGEREUX

ATTENZIONE

Flaconi per detersivi, saponi, prodotti per l'igiene della casa, della persona e cosmetici, purché debitamente svuotati e risciacquati, si conferiscono negli imballaggi di plastica e metalli. Flaconi e bombolette spray con residui di prodotto, contrassegnati da questi pittogrammi di pericolo, si conferiscono nei rifiuti pericolosi.

PILE: possono essere conferite presso il centro di raccolta o nei negozi autorizzati.



Il centro del riuso è un punto dove donare beni riutilizzabili (stoviglie, piccoli complementi d'arredo, abbigliamento, oggettistica, attrezzi sportivi, libri, ecc.).

Per maggiori dettagli inquadra il Qr code.

CENTRI DI RACCOLTA IN CIRCOLARITÀ



CENTRO DI RACCOLTA	MATTINA	POMERIGGIO	CENTRO DI RACCOLTA	MATTINA	POMERIGGIO
Bassano del Grappa Via dei Tulipani	lunedì martedì mercoledì giovedì sabato	lunedì martedì mercoledì giovedì sabato	Pozzoleone Via Segavecchia	sabato	martedì giovedì sabato
Campodarsego Via Galvani	sabato	martedì giovedì sabato	Roana Via Waister	sabato	martedì* giovedì* sabato*
Composampiero Via della Centuriazione	sabato	lunedì mercoledì sabato	Rosà Via Roncalli	sabato	martedì giovedì sabato
Carmignano di Brenta Via dell'Industria e dell'Artigianato	sabato	lunedì giovedì sabato	Rossano Veneto Via Bodi	sabato	lunedì* mercoledì* sabato*
Cassola Via Brigata Cadore (loc. San Zeno)	mercoledì sabato	lunedì* giovedì* sabato*	Santa Giustina in Colle Via Dante	sabato	martedì giovedì sabato
Cittadella Via del Telarolo	sabato	martedì* giovedì* sabato*	San Martino di Lupari Via Dolomiti	sabato	lunedì giovedì sabato
Curtarolo Via Einaudi	sabato	mercoledì* sabato*	Saonara Via Piave	sabato	mercoledì sabato
Fontaniva Via della Repubblica	sabato	martedì* sabato*	Selvazzano Dentro Via Galvani	sabato	martedì mercoledì sabato
Gazzo Via dell'Industria	sabato	mercoledì sabato	Teolo Via Volta	sabato	giovedì sabato
Loreggia Via Morosini	sabato	mercoledì sabato	Tezze sul Brenta Via Einaudi (loc. Stroppari)	sabato	lunedì mercoledì sabato
Lusiana Conco Strada del Rameston	sabato	mercoledì	Trebaseleghe Via Manetti	sabato	mercoledì* sabato*
Mestrino Via Petrarca	sabato	martedì giovedì sabato	Valbrenta (ex Valstagna) Via Giara Modon	sabato	
Mussolente Via San Giuseppe	sabato	martedì* giovedì* sabato*	Valbrenta (ex Cisono) Via Porteghetti		sabato
Piazzola sul Brenta Via Mattei	sabato	martedì mercoledì sabato	Vigonza Via Arrigoni	sabato	martedì giovedì sabato
Pove del Grappa Via Romanelle	sabato	martedì mercoledì sabato	Villanova di Camposampiero Via Marconi	sabato	mercoledì sabato

* variazione orario invernale da 1/11 a 31/3 chiusura pomeridiana ore 17

ORARI	DAL LUNEDÌ AL GIOVEDÌ	SABATO
MATTINA	9.00 - 12.30	9.00 - 12.30
POMERIGGIO	14.00 - 18.00	14.00 - 17.30
CHIUSI NEI GIORNI FESTIVI		

MODALITÀ DI ACCESSO

Gli utenti Etra possono conferire in uno dei Centri di Raccolta riportati in elenco presentando la propria Ecotessera in originale. Consultare il sito www.etraspa.it per aggiornamenti. Si ricorda che l'accesso è consentito solo alle utenze domestiche con veicoli di lunghezza non superiore ai 7m. Al termine dell'orario di apertura sarà garantito il conferimento alle 5 auto eventualmente già presenti in attesa.

INFORMAZIONI PER I CENTRI DI RACCOLTA



MODALITÀ DI CONFERIMENTO

Prima di accedere al Centro di Raccolta controllare i materiali, i limiti e le modalità di conferimento scansionando il Qr code.

LIMITI DI CONFERIMENTO

• BOMBOLETTE SPRAY, VERNICI, SOLVENTI, ACIDI, INCHIOSTRI, ADESIVI E RESINE

Massimo 3 accessi all'anno. Per ogni singolo accesso è possibile conferire quantitativi di rifiuto paragonabili a quelli prodotti da un'utenza domestica.

• INGOMBRANTI

Conferimento gratuito fino a 6m³/anno, con limite di 2m³ per conferimento giornaliero.

• LEGNO NON TRATTATO CON SOSTANZE PERICOLOSE

Limite di 2m³ per conferimento giornaliero.

• PNEUMATICI

Conferimento gratuito fino a 4 pezzi/anno.

Ai sensi del Decreto Ministeriale nr. 82 dell'11 Aprile 2011 il rivenditore è tenuto a ritirare gli pneumatici usati

• VERDE E RAMAGLIE

Conferimento gratuito fino a 10m³/anno con limite di 2m³ per conferimento giornaliero.

PER LA VOSTRA SICUREZZA



• Indossare guanti protettivi per i rifiuti pericolosi e taglienti;



• Farsi accompagnare qualora il peso del rifiuto non consenta la movimentazione in autonomia;



• Accedere con calzature chiuse provviste di adeguata suola (è vietato l'accesso a titolo esemplificativo con sandali, ciabatte, scarpe con tacchi alti, suole di corda);



• Non far scendere i bambini fino ai 12 anni di età dalle auto;



• Non far scendere animali dalle auto.

SI RICORDA CHE DA GENNAIO 2024 SONO CAMBIATI I COLORI DEI RIFIUTI

Gentili Utenti, per adeguarci alla normativa europea abbiamo cambiato i colori dei contenitori dei rifiuti e i loghi. Nel calendario troverete i nuovi simboli. Continuate a conferire i rifiuti come avete sempre fatto con i contenitori a vostra disposizione (anche se con la precedente colorazione).

Per ulteriori domande controllate le FAQ al seguente Qr code.



Per rimanere aggiornati sulle iniziative, le attività nel territorio e i lavori in corso iscriviti al nostro **canale ufficiale WhatsApp "ETRA SpA Società benefit"**!

L'iscrizione al canale garantisce la privacy dell'iscritto.



SERVIZIO TELEFONICO

800 247842 NUMERO VERDE

Tenere a portata di mano
codice cliente dell'utenza
interessata

DAL LUNEDÌ AL VENERDÌ 8.00 - 20.00
(servizio disponibile nei giorni lavorativi)

CONTATTACI PER:

- la segnalazione di mancata raccolta rifiuti deve essere effettuata entro 2 giorni dalla data di raccolta prevista. Il rifiuto lasciato esposto verrà recuperato nelle 24 ore successive alla chiamata, esclusi festivi;
- prenotazioni asporto di ingombranti, inerti, verde e ramaglie (grandi quantità), richieste contenitori ed ecotessera;
- informazioni su contratti, bollette e pagamenti;
- effettuare pratiche di attivazione, subentro o cessazione.

IL SABATO 8.00 - 13.00
(servizio disponibile nei giorni lavorativi)

CONTATTACI SOLO PER:

- segnalare la mancata raccolta.

ALTRI
CONTATTI

E-mail
info@etraspa.it
protocollo@pec.etraspa.it

Posta ordinaria
Etra Spa via del Telarolo, 9
35013 Cittadella (PD)

Sito internet
www.etraspa.it

SPORTELLI APERTI AL PUBBLICO SOLO SU APPUNTAMENTO PER PRENOTAZIONI CHIAMARE IL NUMERO 049 8098000

Attivo dal lunedì al venerdì dalle 8.30 alle 13.00 e dalle 14.30 alle 17.00 nei giorni lavorativi

ASIAGO

via Flli Rigoni Guido e Vasco, 19
36012 Asiago (VI)

dal lunedì al venerdì
8.30 - 13.00

SAN PIETRO IN GU

presso il Centro culturale comunale
piazza Prandina, 34
35010 San Pietro in Gu (PD)

due giovedì al mese
11.00 - 13.00

(consultare il sito per le date previste)

RUBANO

via Galvani, 1A
35030 Rubano (PD)

dal lunedì al venerdì
8.30 - 13.00; 14.30 - 17.00

TORREGLIA

via Mirabello, 90/C
35038 Torreglia (PD)

lunedì, mercoledì e venerdì
8.30 - 12.30

BASSANO DEL GRAPPA

via C. Colombo, 96
36061 Bassano del Grappa (VI)

dal lunedì al venerdì
8.30 - 13.00; 14.30 - 17.00

CITTADELLA

presso il Centro commerciale "Le Torri"
via Copernico, 2A
35013 Cittadella (PD)

dal lunedì al venerdì
8.30 - 13.00; 14.30 - 17.00

CAMPOSAMPIERO

Via Palladio 8
c/o Centro Commerciale quartiere Ferrari

dal lunedì al venerdì
8.30-13.00; 14.30-17.00

VIGONZA

via Grandi, 52
35010 Vigonza (PD)

dal lunedì al venerdì
8.30 - 13.00; 14.30 - 17.00



**l'Agencia
delle Aziende**

Il servizio di Etra dedicato alle imprese

Per servizi personalizzati a pagamento o per consulenza amministrativa
e ambientale scrivere a: commerciale@etraspa.it

Il calendario con le
date di raccolta per
le aziende che hanno
attivato servizi a loro
dedicati è disponibile
sul sito di Etra.

